

janus[®]

TÜRTECHNIK

BKS

Wendeschlüsselsystem janus
Leistung in einer neuen Dimension

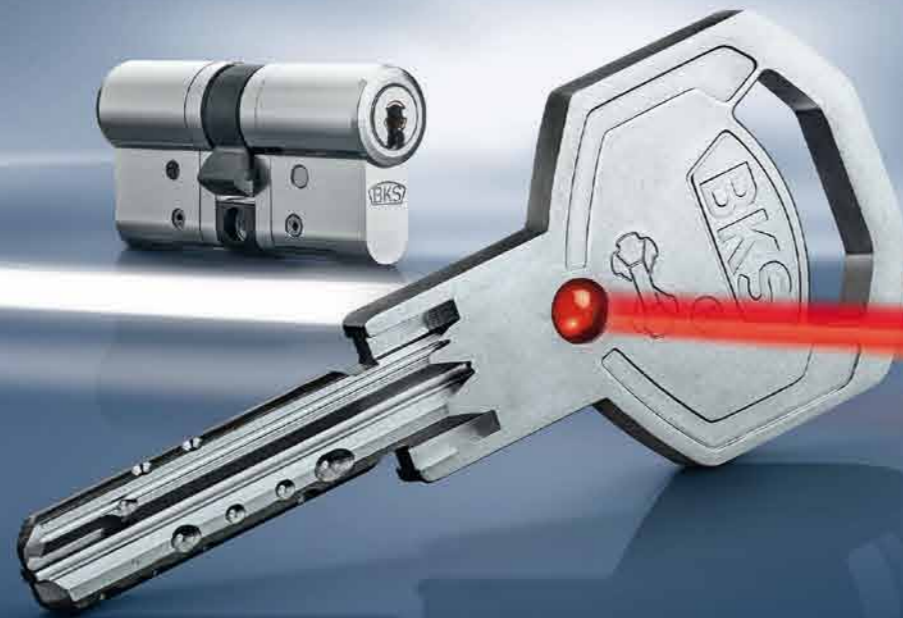
Vorsprung mit System

GU

BKS

FERCO

BKS



Die 3. Generation der Marke JANUS geht an den Start. Bereits heute fest am Markt etabliert sowie als Traditions- und Premiummarke für hochwertige BKS-Schließanlagen bekannt, hat das Schließsystem JANUS ein neues Gesicht bekommen.

Ob für das repräsentative Eigenheim mit seinen hohen Sicherheitsanforderungen oder für das stark frequentierte Großobjekt mit zahlreichen Verantwortungsbereichen: Mechanisch wie elektronisch stellt sich die Marke JANUS jeder Anforderung zuverlässiger, langlebiger und lösungsorientierter denn je. Ganz unter dem Motto: Leistung in einer neuen Dimension.

Die Weiterentwicklung des Wendeschlüsselsystems JANUS bewährt sich aufs Neue durch Schutz und Komfort auf Premiumniveau. Ausdruck dieser 3. Generation JANUS mit Patentschutz bis 2031 sind das neuartige Kopierschutzmerkmal und das dynamische Schlüsseldesign.

Unverkennbar mit der roten Kugel werden durch das neue, polygonale Schlüsselprofil, die neue Komfortreihe und den verlängerten Schlüsselhalm zahlreiche Designakzente gesetzt.

Erleben Sie das einzigartige Schließsystem JANUS in der 3. Generation – mit Patentlaufzeit bis 2031.

janus®

Leistung in einer neuen Dimension

Die Vorteile auf einen Blick:

- NEUES Design für mehr Komfort
- NEUES Kopierschutzmerkmal
- NEUE Profilsérie
- Intuitive Bedienung
- Zukunftssichere Kombination aus Mechanik und Elektronik
- Flexibles Schließsystem, beliebig erweiterbar

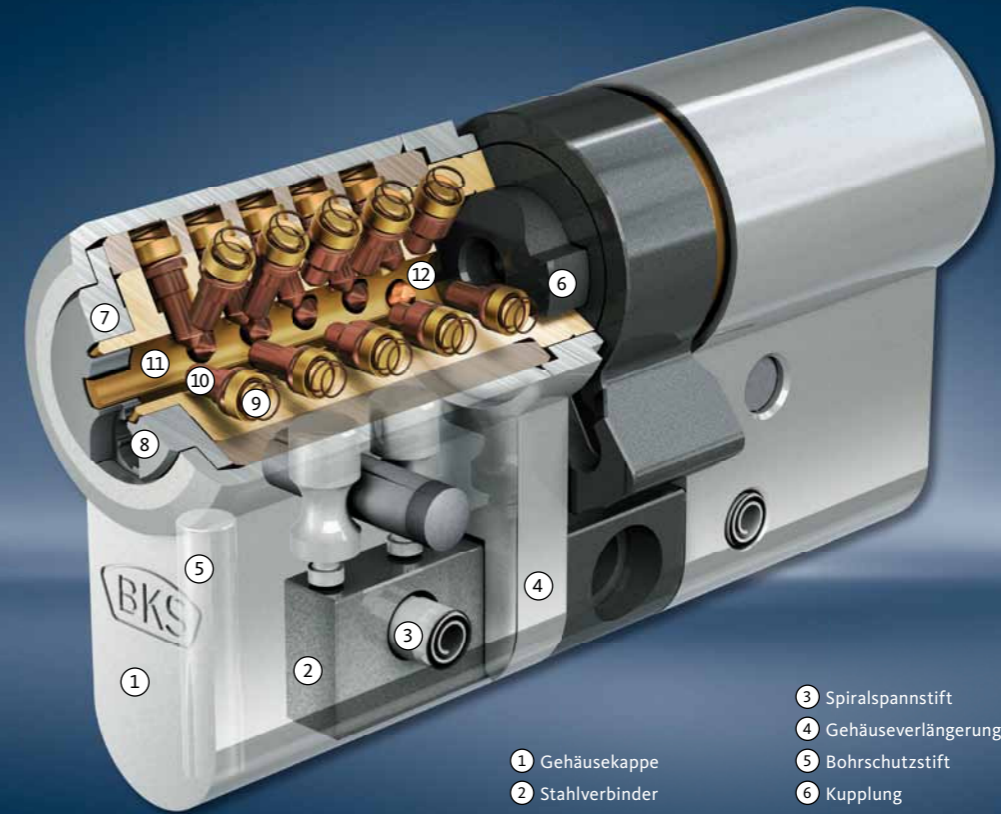


Neben dem neuen, dynamischen Design des Bohrmuldenschlüssels wurde beim JANUS der 3. Generation vor allem die Sicherheit noch weiter gesteigert.

Der Zylinder ist nicht nur sehr vielseitig und flexibel einsetzbar, sondern schützt besonders wirksam vor Manipulationsversuchen durch erstklassigen Bohr- und Ziehschutz. Das integrierte Kopierschutzmerkmal sorgt dabei quasi für das sprichwörtliche: Mehr an Sicherheit!



janus®



1 Gehäusekappe
2 Stahlverbinder

3 Spiralspannstift
4 Gehäuseverlängerung
5 Bohrschutzstift
6 Kupplung

7 Kernscheibe
8 Kernscheibenprofil
9 Gehäusestift mit Feder
10 Kernstift
11 Kern
12 Kopierschutzmerkmal

Schließsystem in Perfektion

Der besondere Bohrmuldenschlüssel ist so konzipiert, dass er höchsten Kopierschutz bietet. Handelsübliche Maschinen können den Janus Schlüssel nicht kopieren und selbst neuartige 3D-Drucker sind nicht in der Lage, die komplexe Schlüsselgeometrie nachzubilden.

Zusätzlich sorgt ein neuer, feinmechanischer Sperrmechanismus für einen erweiterten Kopierschutz – bei Zylindern in Sperrschließungen sogar serienmäßig. Das macht den Janus zu einem der sichersten Schließsysteme überhaupt.

Fazit: Mit dem hochwertigen Schließsystem von BKS ziehen Sicherheit, Flexibilität und Wirtschaftlichkeit ins Gebäude ein.

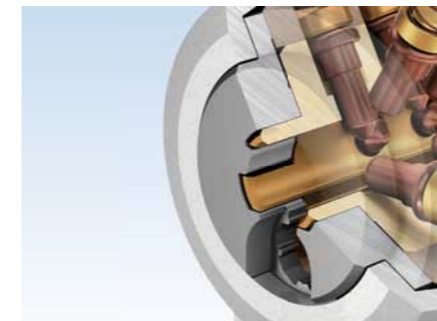
Umfassende Serviceangebote ergänzen das Produktportfolio und machen den Umgang mit der Planung, Bestellung sowie Verwaltung von Schlüsseln und Schließanlagen zum Kinderspiel.

Besonderheiten:

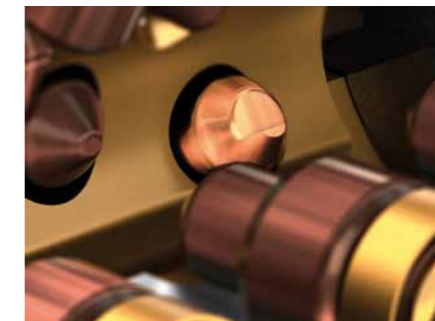
- Die großzügige Grifffläche des Janus schafft höchsten Komfort, somit lassen sich auch größere Drehmomente für hohe oder schwere Türen leichter übertragen
- Die rote Kugel als Erkennungszeichen betont die Symmetrie des Wendeschlüssels
- Durch den verlängerten Schlüsselhalm ist der Einsatz bei jedem Schutzbeschlag mit Zylinderabdeckung möglich
- Der Bohrmuldenschlüssel mit zusätzlichem Kopierschutzmerkmal kann selbst über neuartige 3D-Drucker nicht reproduziert werden
- Der Schlüssel mit neuer Profilsérie bietet einen Patentschutz bis 2031
- Das symmetrische Design und die gewohnt aufrechte Schlüsselhaltung sorgen für eine intuitive Bedienung

Zylinderaufbau

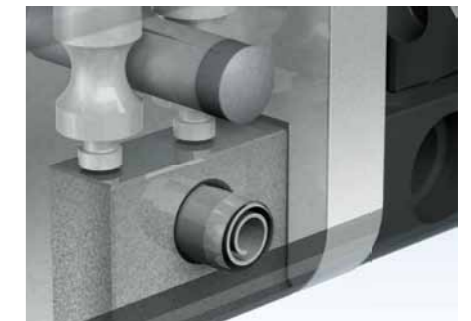
Mehrere Zuhaltungsstiftreihen mit unterschiedlichen Winkellagen und variabler Anordnung der Stiftpaare machen die Janus-Zylinder einerseits so vielseitig bei der Kombination von Schließungen in einer Anlage. Andererseits schützt dieser Aufbau den Zylinderkern wirksam gegen jegliche Manipulationsversuche.



Kernscheibe:
Trennt verschiedene Profilgruppen zuverlässig und bietet zusätzlichen Schutz bei Aufbohrversuchen.



Kopierschutzmerkmal:
Der neue, feinmechanische Sperrmechanismus erschwert die Reproduktion des Janus noch weiter, sodass der Schlüssel selbst mit neuartigen 3D-Druckern nicht kopiert werden kann.



Verbinder:
Sorgt für den optimalen Zusammenhalt des modularen Zylinders und schützt vor Ziehversuchen, indem er Zugkräfte aufnimmt, ohne zu zerbrechen.



FENSTERTECHNIK
TÜRTECHNIK
AUTOMATISCHE EINGANGSSYSTEME
GEBÄUDEMANAGEMENTSYSTEME

Gretsch-Unitas GmbH
Baubeschläge
Johann-Maus-Str. 3
D-71254 Ditzingen
Tel. +49(0)7156 301-0
Fax +49(0)7156 301-77980

BKS GmbH
Heidestr. 71
D-42549 Velbert
Tel. +49(0)2051 201-0
Fax +49(0)2051 201-9733

Gretsch-Unitas AG
Industriestr. 12
CH-3422 Rüdtilgen
Tel. +41(0)34 448 45-45
Fax +41(0)34 445 62-49

GU Baubeschläge Austria GmbH
Mayrwiesstr. 8
A-5300 Hallwang
Tel. +43(0)662 66 48 30
Fax +43(0)662 66 48 30-301

www.g-u.com

seit 1977

GmbH
PM SERVICE

schliesszylinder-shop.com

Ihr kompetenter Fachpartner

PM Service GmbH
Kapellenweg 40 · 33415 Verl

Telefon: 05246 83817-0
Telefax: 05246 83817-28

Ansprechpartner: Thorsten Mankartz
von Mo.-Fr. von 09.00 – 17.00 Uhr

Vorsprung mit System

